

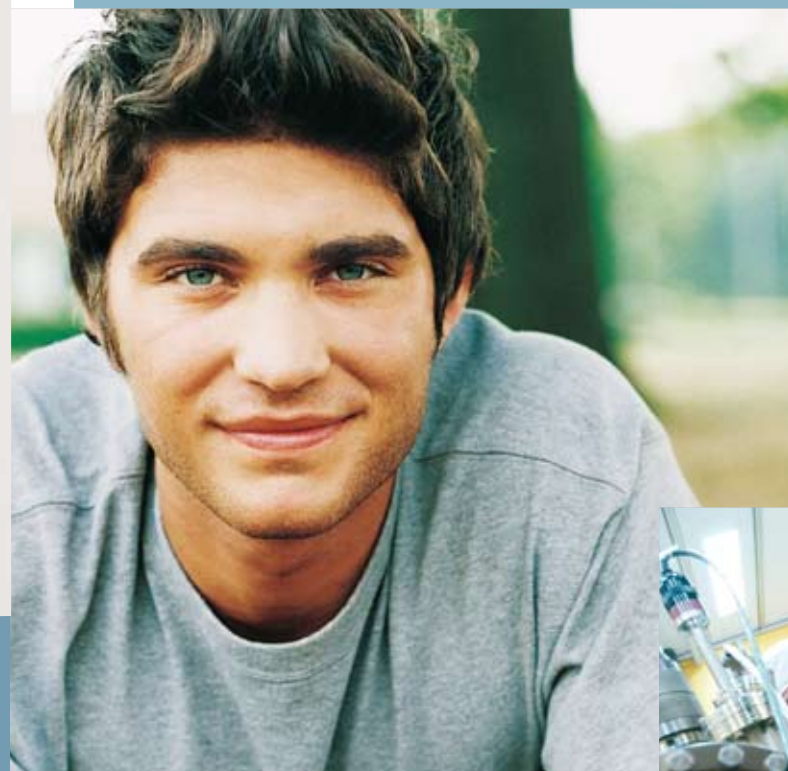
DOCTORANTS | un environnement d'excellence à Nancy-Université

Les Doctorants réalisent leur thèse dans les laboratoires de recherche et sont formés au sein des Écoles doctorales, lieux d'excellence de la formation des futurs docteurs de l'Université.

En Lorraine, 7 écoles doctorales accueillent les 2000 doctorants de Nancy-Université et incarnent ce lien étroit entre Recherche et Formation de haut niveau :

- Biologie, Santé, Environnement (BioSE)
- Énergie, Mécanique, Matériaux (EMMA)
- Informatique, Automatique, Électronique et Mathématiques (IAE+M Lorraine)
- Langages, Temps, Sociétés (LTS)
- Sciences et Ingénierie des Ressources, Procédés, Produits, Environnement (RP2E)
- Sciences Juridiques, Politiques, Économiques et de Gestion (SJPEG)
- Synthèses, Expériences, Simulations, Applications : de la Molécule aux Édifices Supramoléculaires (SESAMES)

DOCTORANTS-CONSEIL De nouveaux collaborateurs pour votre réussite



VOUS ÊTES INTÉRESSÉ ?
VOUS SOUHAITEZ DÉPOSER
UNE OFFRE DE MISSION ?

Votre contact :
Service Valorisation
Innovation Transfert
Nancy-Université

Directeur : Jérôme Emonot
Tél. : +33 (0)3.54.50.54.82
Fax : +33 (0)3.54.50.54.81
jerome.emonot@nancy-
universite.fr
www.nancy-universite.fr



LE PRINCIPE

RÉPONDRE AU BESOIN DE VOTRE ACTIVITÉ

Toutes les entreprises, associations, administrations et collectivités territoriales peuvent recourir aux services des doctorants-conseil qu'elles aient ou non développé une activité de Recherche.

Les doctorants-conseil interviennent dans votre entreprise comme consultant, parallèlement à la préparation de leur thèse. Ils vous apportent des réponses à vos besoins d'assistance, de conseil scientifique, technologique, marketing, financier, juridique, de veille, d'expertise...

Leur prestation se situe dans leur champ de compétences mais la mission que vous leur confiez n'est pas nécessairement en lien direct avec leur thèse.



LE DOCTORANT-CONSEIL

UN DIPLÔMÉ DE L'ENSEIGNEMENT SUPÉRIEUR À HAUTE QUALIFICATION

Ces diplômés de l'enseignement supérieur, déjà titulaires d'un Master ou d'un Diplôme d'Ingénieur, de commerce,...(Bac+5), préparent leur doctorat d'université au sein même de l'un des 75 laboratoires de recherche Nancy-Université.

Vous bénéficiez ainsi des compétences de Nancy-Université et du haut niveau de qualification des doctorants dans l'ensemble des disciplines scientifiques :

- Agronomie, Agroalimentaire, Forêt
- Biologie, Médecine, Santé
- Chimie et Physique moléculaires
- Energie, Mécanique, Procédés, Produits
- Géosciences
- Informatique, Automatique, Electronique, Mathématiques
- Lettres, Langues, Arts, Sciences humaines et sociales
- Matière, Matériaux, Métallurgie
- Sciences juridiques, politiques, économiques et de gestion

LES MODALITÉS

La mission du doctorant-conseil est une prestation de 32 jours maximum, répartis selon les besoins.

Elle est facturée à un prix négocié ne pouvant pas être inférieur à 172 € HT/jour, hors frais, sous la forme d'une convention tripartite entre votre structure, le doctorant et son université.

Nancy-Université

Pour accompagner votre développement, Nancy-Université vous propose un nouveau système de collaboration initié par le Ministère de l'Enseignement Supérieur et de la Recherche. Les doctorants préparant leur thèse dans des laboratoires de recherche de l'université, vous proposent de réaliser des prestations de conseil au sein même de votre entreprise.

